



‘이랑’

“ 무안공항 인근 인프라 구축 프로젝트 ”



3CM
김민재
류지형
손주호



목차

주제 선정 배경

- 무안공항의 적자 운영
- 코로나 이후 많은 투자 발전 예고

솔루션

- 비행기 모형 복합 쇼핑센터
- 연꽃 모형 컨벤션 센터
- 양파꽃 모형 펜션

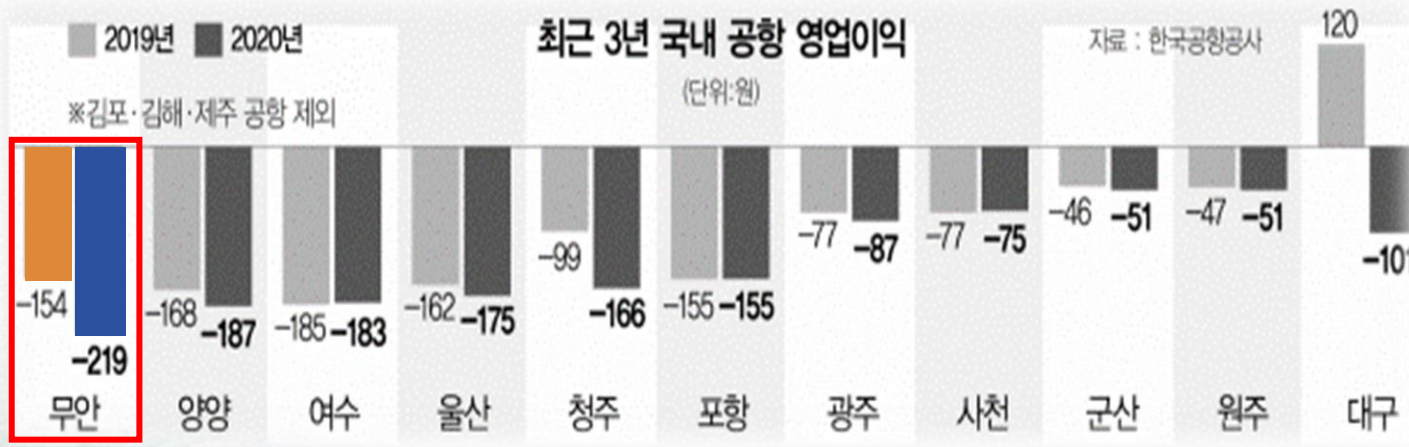
기대효과

- 이해관계자 상생
- 일자리 창출



‘이랑’ 알아봐요

주제 선정 배경 - “ 무안공항의 적자 운영 ”





‘이랑’ 알아봐요

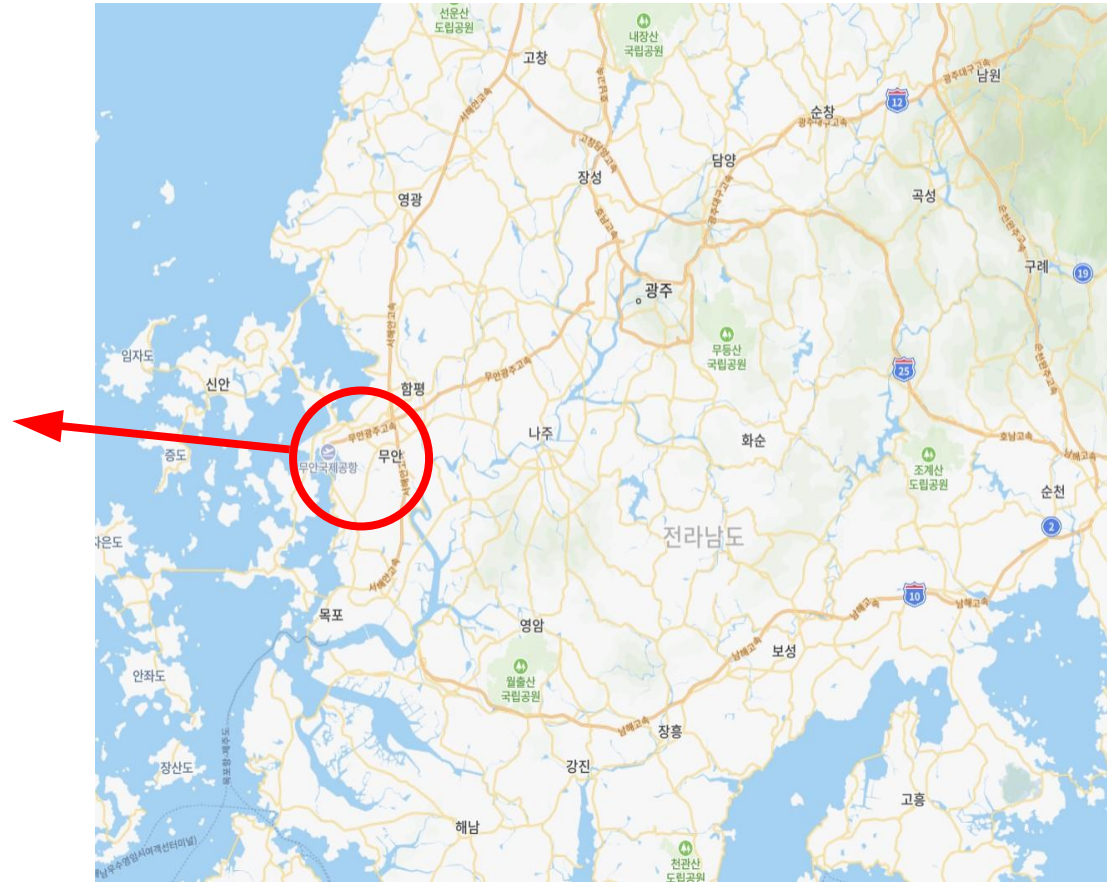
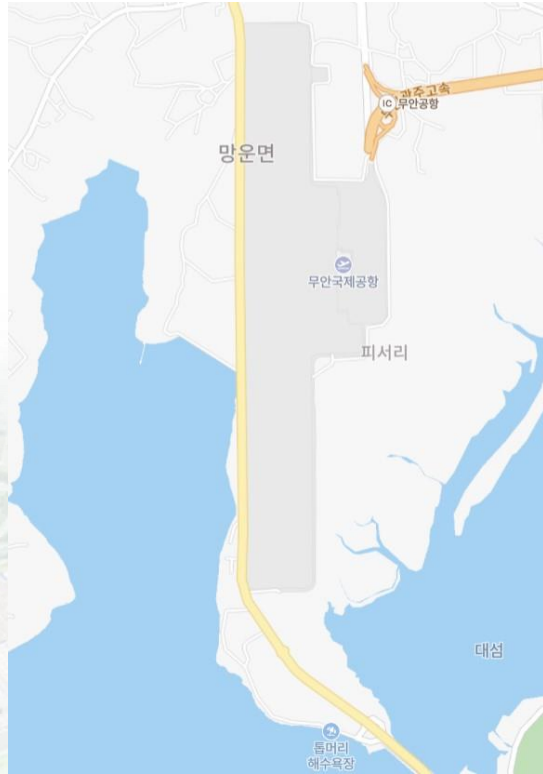
주제 선정 배경 - “ 코로나 이후 많은 투자 발전 예고 ”





‘이랑’ 알아봐요

주제 선정 배경 - “ 무안은 어떤 도시인가? ”





‘이랑’ 구경해요

솔루션 - “ 무안공항 현재 모습 ”

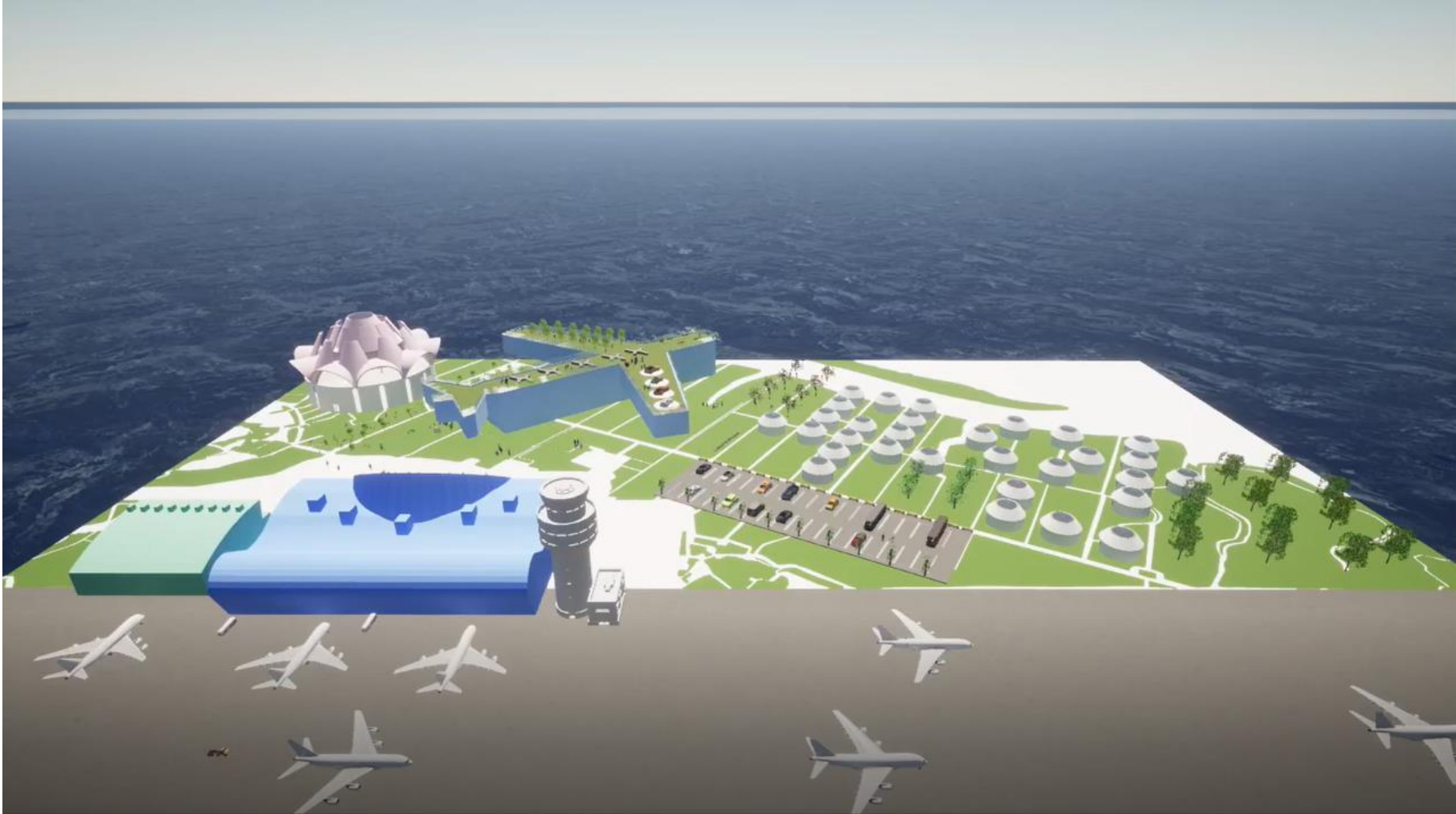


출처 : Youtube
(MBC뉴스中)



‘이랑’ 구경해요

솔루션 - “ 프로젝트 후 모습 ”





‘이랑’ 구경해요

솔루션 - “ 비행기 모형 복합 쇼핑몰 센터 ”



자동차 야외 전시장

근린공원

쇼핑몰 내부

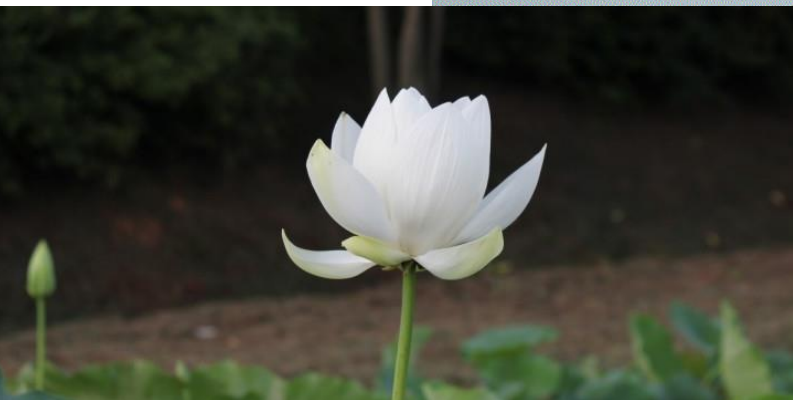




‘이랑’ 구경해요

솔루션 - “ 연꽃 모형 컨벤션 센터 ”

연꽃 외형



박람회 / 전시회



공연 및 강연장



대규모 회의실





‘이랑’ 구경해요

솔루션 - “ 양파꽃 모형 펜션 ”



양파꽃 외형

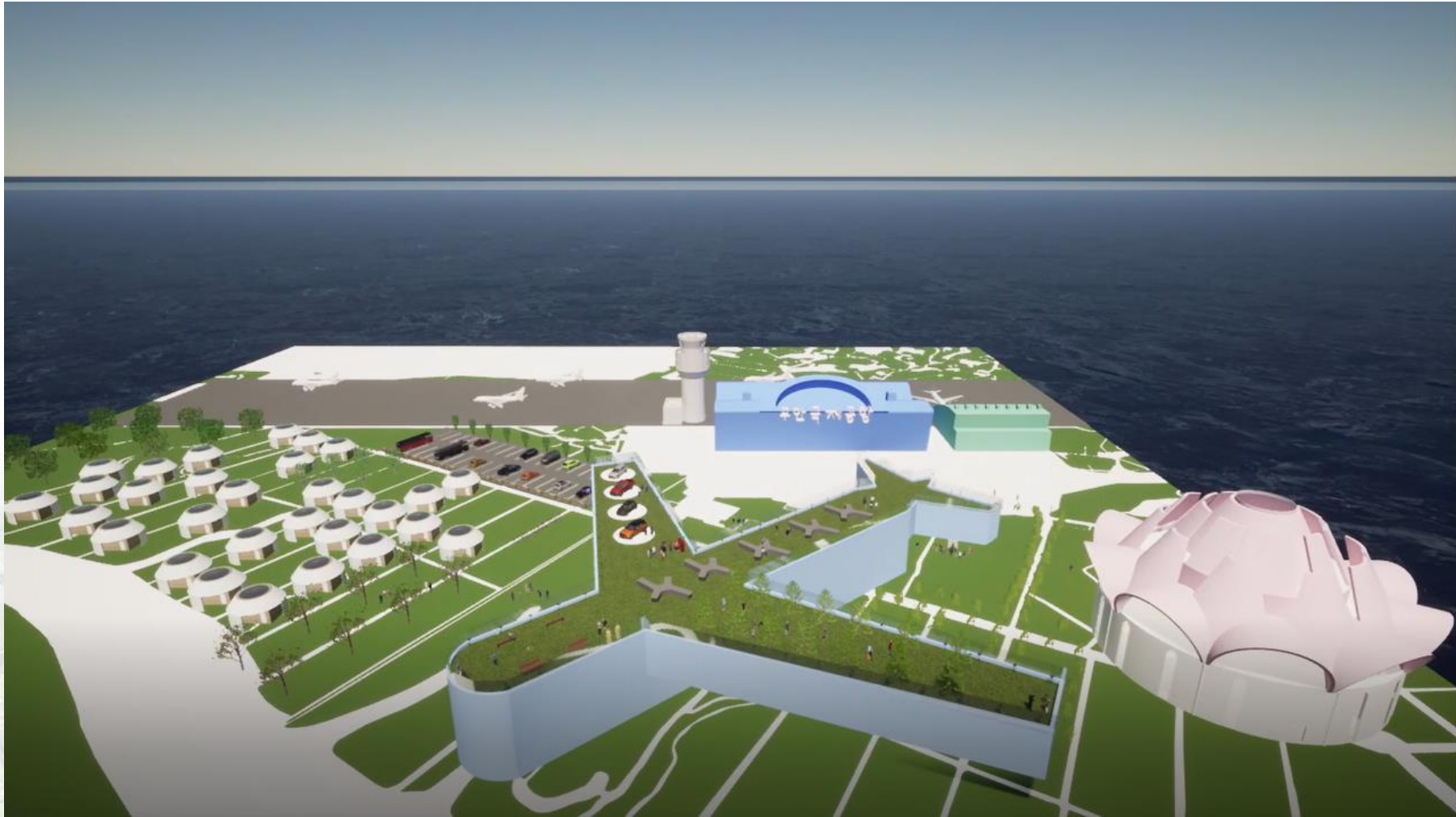
펜션 발코니





‘이랑’ 구경해요

솔루션 - “ 프로젝트 전체 이미지 ”



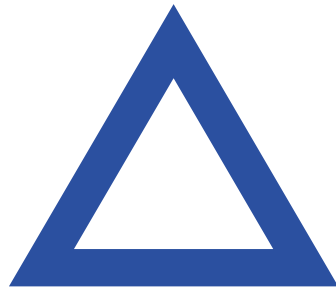


‘이랑’ 기대해요

기대효과 - “ 이해관계자 상생 ”

-무안군

지역사회 발전에 이바지
자영업자는 관광객 증가로 수익 상승 기대



-무안공항

공항 주변 관광 인프라 구축
공항 이용객 증가

-관광객

호남권 관광 접근성 상승
편중된 국내 관광지 선택 폭 확대 가능



‘이랑’ 기대해요

기대효과 - " 일자리 창출 "

〈표〉 주요고용지표

(단위:%, %p)

	2020년 하반기			2021년 하반기			증 감		
	경제활동 참 가 율	고용률	실업률	경제활동 참 가 율	고용률	실업률	경제활동 참 가 율	고용률	실업률
시지역	63.6	62.2	2.2	64.1	63.1	63.0	0.5	0.8	-0.4
목포시	59.8	57.5	3.8	58.5	57.1	2.3*	-1.3	-0.4	-1.5
여수시	64.8	63.9	1.4	65.0	64.0	1.6	0.2	0.1	0.2
순천시	62.6	61.5	1.8	64.4	63.3	1.8*	1.8	1.8	0.0
나주시	67.1	66.0	1.5*	68.9	67.6	1.9*	1.8	1.6	0.4
광양시	66.7	64.7	2.9	66.9	66.0	1.3*	0.2	1.3	-1.6
군지역	69.4	68.8	0.9	69.9	69.3	0.9	0.5	0.5	0.0
담양군	66.6	66.4	0.3*	69.0	68.06	0.6*	2.4	2.2	0.3
곡성군	69.6	69.0	0.9*	69.7	68.7	1.4*	0.1	-0.3	0.5
구례군	69.2	68.7	0.7*	70.3	69.9	0.6*	1.1	1.2	-0.1
고흥군	76.3	76.1	0.3*	75.6	74.9	0.8*	-0.7	-1.2	0.5
보성군	72.7	72.2	0.6*	73.1	72.8	0.4*	0.4	0.6	-0.2
화순군	64.3	36.0	2.0*	65.2	63.8	2.1*	0.9	0.8	0.1
장흥군	70.6	69.8	1.0*	73.2	72.7	0.7*	2.6	2.9	-0.3
강진군	69.3	68.7	0.8*	71.1	70.2	1.3*	1.8	1.5	0.5
해남군	74.7	74.4	0.4*	74.6	74.3	0.4*	-0.1	-0.1	0.0
영암군	68.3	67.3	1.5*	70.1	69.7	0.5*	1.8	2.4	-1.0
무안군	61.0	60.3	1.1*	59.9	59.2	1.2*	-1.1	-1.1	0.1
함평군	68.7	68.4	0.5*	71.1	70.4	1.0*	2.4	2.0	0.5
영광군	70.2	69.2	1.5*	70.5	69.7	1.2*	0.3	0.5	-0.6
장성군	68.2	67.2	1.5*	69.0	67.6	1.9*	0.8	0.4	0.4
완도군	68.9	68.6	0.4*	67.1	66.4	1.0*	-1.8	-2.2	0.6
진도군	72.0	71.6	0.5*	73.8	73.6	0.3*	1.8	2.0	-0.2
신안군	77.6	77.3	0.3*	78.7	78.5	0.2*	1.1	1.2	-0.1

주) * 표시는 상대표준오차 값이 25% 이상으로 이용시 유의하여야 함

〈표〉 주요고용지표

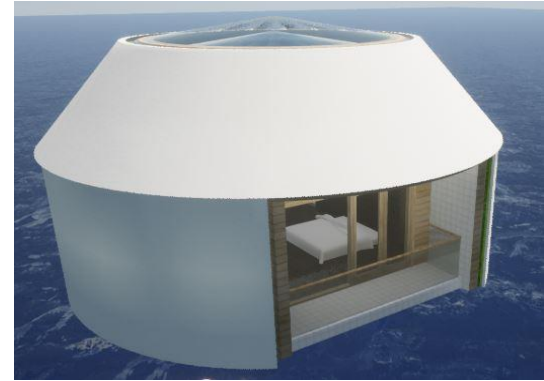
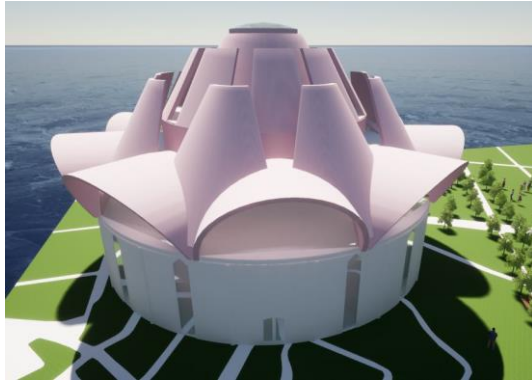
(단위:%)

	2020년 하반기			2021년 하반기			증 감		
	경제활동 참 가 율	고용률	실업률	경제활동 참 가 율	고용률	실업률	경제활동 참 가 율	고용률	실업률
무안군	61.0	60.3	1.1	59.9	59.2	1.2	-1.1↓	-1.1↓	0.1↑

출처:무안신문



‘이랑’ 프로젝트 “요약”



무안공항의 활성화와
무안을 넘어 호남지역 관광 인프라 구축

THANK YOU

-3CM-

